



FOCUS

Repuestos para compresores



NEWS DICIEMBRE 2025

200 referencias activas



Nuestra Calidad Premium

Una gama de calidad superior, garantizada por el control de todo el proceso.

El diseño y la producción son supervisados por los ingenieros del Grupo, cumpliendo las especificaciones de primer equipo. Posteriormente, cada componente se somete a pruebas de validación al final de la línea por parte del equipo de Calidad, con el objetivo de ofrecer un producto que siempre destaque por calidad, fiabilidad y durabilidad.



Diseño



Cobertura de gama



Pruebas



Asistencia posventa

¿Qué son?

Son aquellos componentes que sirven **para el mantenimiento o la reparación del compresor**, que es el corazón del sistema de climatización y que tiene la función de comprimir el gas refrigerante y hacerlo circular en el circuito.





Nueva categoría

La nueva categoría Repuestos para compresores formará parte del catálogo de **Aire Acondicionado**.

Son componentes destinados a la reparación de compresores completos, ya presentes en el mismo catálogo con el prefijo **668***.

Inicialmente estarán activas unas **200 referencias**, divididas en: bobinas, rodamientos, gomas, kits de polea, platos y válvulas.

Bobinas

Forman parte del motor eléctrico del compresor y generan el campo magnético necesario para su funcionamiento.

Rodamientos

Reducen la fricción entre las partes en movimiento, garantizando suavidad y durabilidad.

Platos (o placas)

Son elementos mecánicos internos que contribuyen a la compresión del gas y a la transmisión del movimiento.

Válvulas

Regulan el flujo del refrigerante dentro del compresor.

Kit de polea

Son conjuntos de componentes que corresponden a la parte externa del compresor, la que transmite el movimiento desde el motor mediante la correa.

Bobina



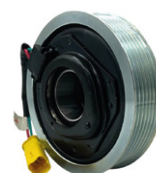
Meat&Doria **669001**
Hoffer Products **669001**

Rodamiento



Meat&Doria **669048**
Hoffer Products **669048**

Kit de polea



Meat&Doria **669113**
Hoffer Products **669113**

Plato



Meat&Doria **669133**
Hoffer Products **669133**

Válvula



Meat&Doria **669185**
Hoffer Products **669185**



Síntomas comunes para la sustitución de cada componente

Bobina electromagnética

- El embrague del compresor no se acopla.
- No se oye ningún "clic" al activar el aire acondicionado.
- Medición eléctrica: resistencia fuera de especificación o circuito abierto.
- Olor a quemado o signos de sobrecalentamiento en la bobina.

Rodamientos

- Ruido metálico o chirrido proveniente del compresor (sobre todo con el motor encendido y el aire apagado).
- Vibraciones anómalas en la polea.
- Polea que gira con dificultad o se bloquea.

Platos (placas internas)

- Compresor que no comprime correctamente > aire no frío.
- Presiones anómalas en el circuito (alta y baja presión invertidas o viceversa).
- Ruidos internos tipo golpeteo durante el funcionamiento.

Válvulas internas

- Presión alta o baja incoherente con la carga.
- Ciclo de enfriamiento irregular (aire frío intermitente).
- Posible retorno de refrigerante líquido al compresor.

Kit de polea (polea + embrague + rodamiento)

- Ruido de roce o chirrido en la parte frontal del compresor.
- Embrague que patina → el aire acondicionado no arranca.
- Polea deformada o con signos de desgaste.
- Olor a quemado.

Códigos de error más comunes en diagnóstico

Bobina electromagnética / Embrague

Código	Descripción
P0645	Relé del embrague del compresor A/C defectuoso (típico en automóviles)
E6	Error de comunicación entre unidad interior y exterior (puede indicar bobina inactiva)
PC03	Intervención del presostato (bobina no acopla por presión incorrecta)

Rodamientos (polea ruidosa o bloqueada)

No tienen un código dedicado: la avería se manifiesta como **bloqueo del compresor**.

Código	Descripción
E6 / LE	Bloqueo del compresor o parada del motor (puede deberse a polea/rodamiento gripado)
PC42	Falta de rotación del compresor

Platos (internos del compresor)

Defectos internos > el compresor no comprime.

Código	Descripción
PC44 / PC46	Anomalía en la velocidad de rotación / circuito de medición
E4	Protección por alta temperatura de descarga (compresor ineficiente)

Válvulas de control

Código	Descripción
EA	Anomalía de la válvula de 4 vías (Daikin)
DN / DD	Error de las válvulas de expansión (Gree)
F6	Control de la temperatura del tubo de descarga (puede indicar una válvula bloqueada)

Kit de polea (polea + embrague + rodamiento)

Código	Descripción
P0645	Relé del embrague del compresor A/C (si el embrague no acopla)
E5 / H3	Sobrecarga del compresor o sobretemperatura (polea bloqueada)
PC08	Sobrecorriente del IPM (compresor bloqueado)

