



FOCUS

Machines tournantes



Alternateur

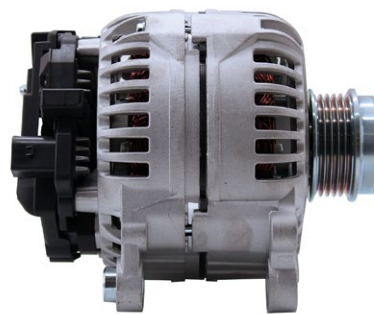
L'alternateur est le composant du circuit électrique de la voiture qui **transforme un mouvement mécanique en énergie électrique** et recharge ainsi la batterie. Il est actionné par le moteur lui-même lorsqu'il est allumé, au moyen de la courroie d'accessoires. Puisque l'alternateur génère un courant alternatif mais que la batterie ne peut stocker que du courant continu, une plaque de diodes est présente à l'intérieur de l'alternateur pour transformer le courant alternatif en courant continu.

Il n'est pas rare qu'un alternateur se défasse, en particulier au niveau de la plaque de diodes, qui peut être facilement endommagée par des **inversions de polarité** ou des **pics de tension non stabilisés**.

Notre gamme

Plus de **1 000** références actives et disponibles.

Tous nos produits ont passé des **tests de qualité et de durabilité rigoureux** avant d'être commercialisés.



Meat&Doria **5510005**
Hoffer Products **H5510005**

Démarreur

Ce composant électrique s'occupe - comme son nom l'indique - du **démarrage du moteur, en actionnant le vilebrequin** jusqu'à ce qu'une combustion se produise et que le moteur thermique devienne autonome. Le démarrage artificiel du moteur thermique se fait par l'engagement d'une petite roue dentée avec l'engrenage du volant moteur. Dès que le moteur thermique est démarré, la roue dentée se désengage et retourne en position.

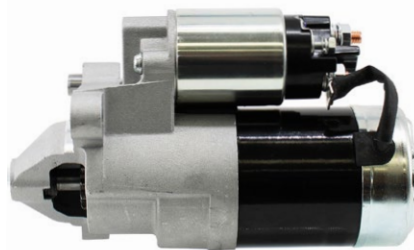
Un éventuel endommagement du démarreur peut survenir parce que **la roue dentée est endommagée**, parce que **l'induit à l'intérieur est centrifugé**, ou encore à cause de **courts-circuits** et **d'autres problèmes d'ordre électrique**.



Notre gamme

Plus de **800** références actives et disponibles.

Tous nos produits ont passé des **tests de qualité et de durabilité rigoureux** avant d'être commercialisés.

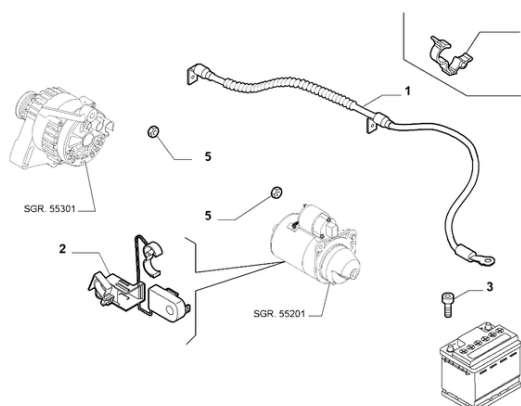


Meat&Doria 5035201
Hoffer Products H5035201

Connecteur O.E. 46554401 | Meat&Doria 52382

Attention! Pour certains démarreurs, le raccordement de la borne 30 (directe batterie) et de la borne 50 (commutateur d'allumage) sont coaxiaux, ce qui permet de les bloquer simultanément en une seule opération.

Meat&Doria 52382
Hoffer Products 52382



Description du problème

Le contact avec la borne 50 est le plus complexe car il présente un œillet maintenu en position par une rondelle élastique. Cette solution devient problématique lorsque beaucoup de saleté et d'oxydation s'accablent entre les surfaces, provoquant de faux contacts, des étincelles, et des discontinuités de fonctionnement.

Conséquences de l'absence de remplacement ou de contrôle du composant

Interruption de démarrage et arrêt du véhicule.

Surchauffe soutenue de l'électroaimant avec perte d'isolation et soudure partielle de ceux-ci jusqu'à des dommages irréparables tels que la centrifugation du démarreur.

Discontinuité de démarrage et surchauffe de l'électroaimant, du démarreur, stress de la batterie.

Surchauffe de l'électroaimant avec perte d'isolation, dommage aux contacts mobiles de l'électroaimant avec collage partiel de ceux-ci.

Codes attentionnés

Bosch

0001172401
0001172400
0001138012

Valeo

D6G1
D6G32
D6G321
D7E52

Hitachi

S114-906/905, 943

