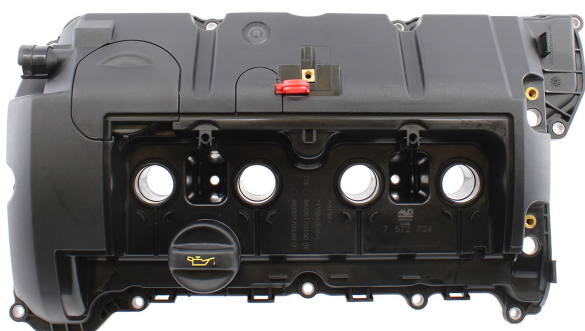


Meat&Doria **91878**
Hoffer Products **91878**



FOCUS

Coperchio copritestata

Sotto il cofano, il motore è protetto da una copertura che ne assicura l'impermeabilità. Questo è il coperchio copritestata, o del bilanciante, un elemento essenziale per il corretto funzionamento del motore.

Cos'è?

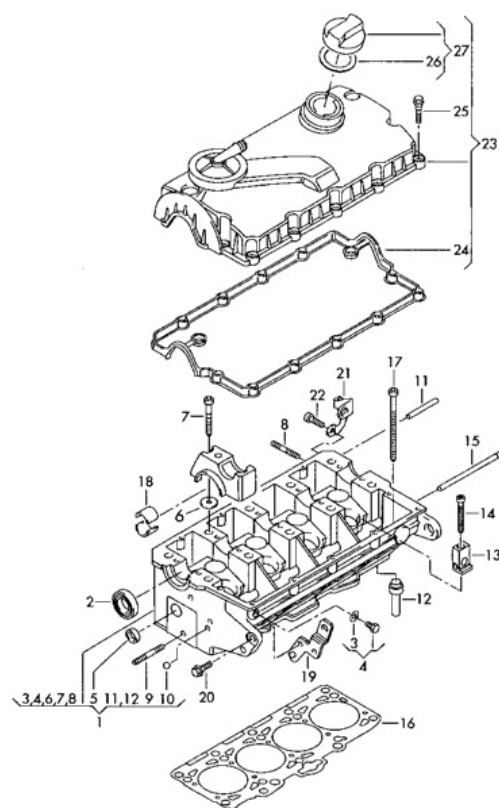
Il coperchio copritestata è l'elemento che copre la parte superiore del motore e **protegge tutta la distribuzione del veicolo** (cinghia di distribuzione, tenditore, puleggia dell'ammortizzatore, albero a gomiti, eccetera).

Composizione

Può essere realizzato in **lega di alluminio o di plastica termoresistente** a seconda del modello e delle specifiche motore dell'auto.

A cosa serve?

- 1 Assicura la **tenuta del motore e previene le perdite di olio motore**. Per garantire questa funzione, può essere presente una guarnizione da controllare regolarmente e sostituire in caso di usura.





2 Oltre a preservare la tenuta stagna del motore, il coperchio della testata ha una **funzione di lubrificazione**. **Trattiene e assicura il flusso di olio motore** verso la testa del cilindro per lubrificare tutti i componenti del motore, può essere dotato di mezzi cuscinetti per tenere l'albero a camme e il sistema di filtraggio dei vapori d'olio che permette di riciclarli nella camera di combustione.

3 Permettere il **riempimento dell'olio** motore quando lo si cambia, grazie al tappo presente sulla parte superiore.

4 Aiuta a **raffreddare il motore** raffreddando l'olio spruzzato contro il bilanciante.

5 Ha una **funzionalità estetica**: viene prodotto dalle varie case auto per nascondere la testata e i suoi componenti (cavi, valvole, dadi, bulloni, eccetera), dando ordine al cofano motore.

6 **Attutisce il rumore del motore** riducendo l'inquinamento acustico.

Diagnosi possibile anomalia

Perdita di olio motore.

Luce dell'olio motore accesa.

Consumo eccessivo e basso livello olio motore.

Coperchio del bilanciante incrinato o fessurato: visibile a occhio nudo, richiede una sostituzione rapida.

Cause di rottura

Conseguenza peggiore di un coperchio copritestata fuori servizio è la **perdita di olio motore**. Quando questo accade, gli organi che compongono il motore sono a rischio di rottura perché non più sufficientemente lubrificati. Per evitare questo problema, è necessario un controllo visivo sotto il cofano. In genere, **tracce di olio nero rimangono visibili** se c'è una perdita di olio motore.

Questo componente è sottoposto alle costanti **vibrazioni** del motore e alle **deformazioni** dovute alle temperature di esercizio del propulsore. È, quindi, consigliabile controllare subito

lo stato di conformità del coperchio copritestata, individuando:

Eventuali **crepe o fessure** sul corpo

Usura materiale

Presenza di **urti** per corpi esterni

Eventuale difetto di serraggio bulloni per **errata installazione** con conseguente perdita di lubrificazione.

Prodotti correlati

Guarnizioni copritestata



Meat&Doria **01705** / Hoffer Products **01705**

